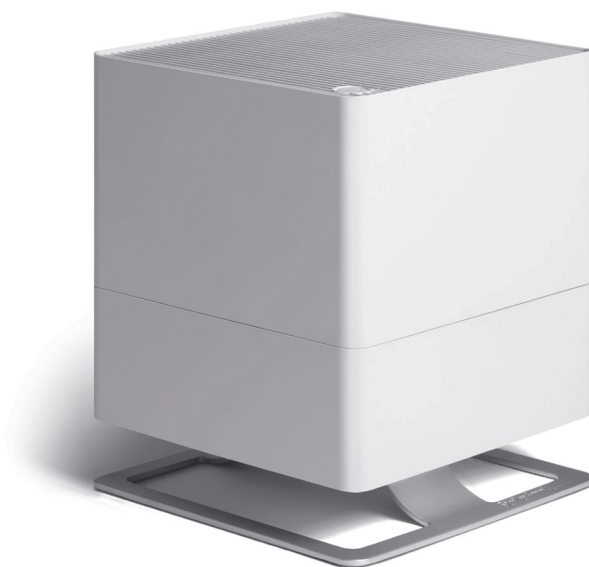


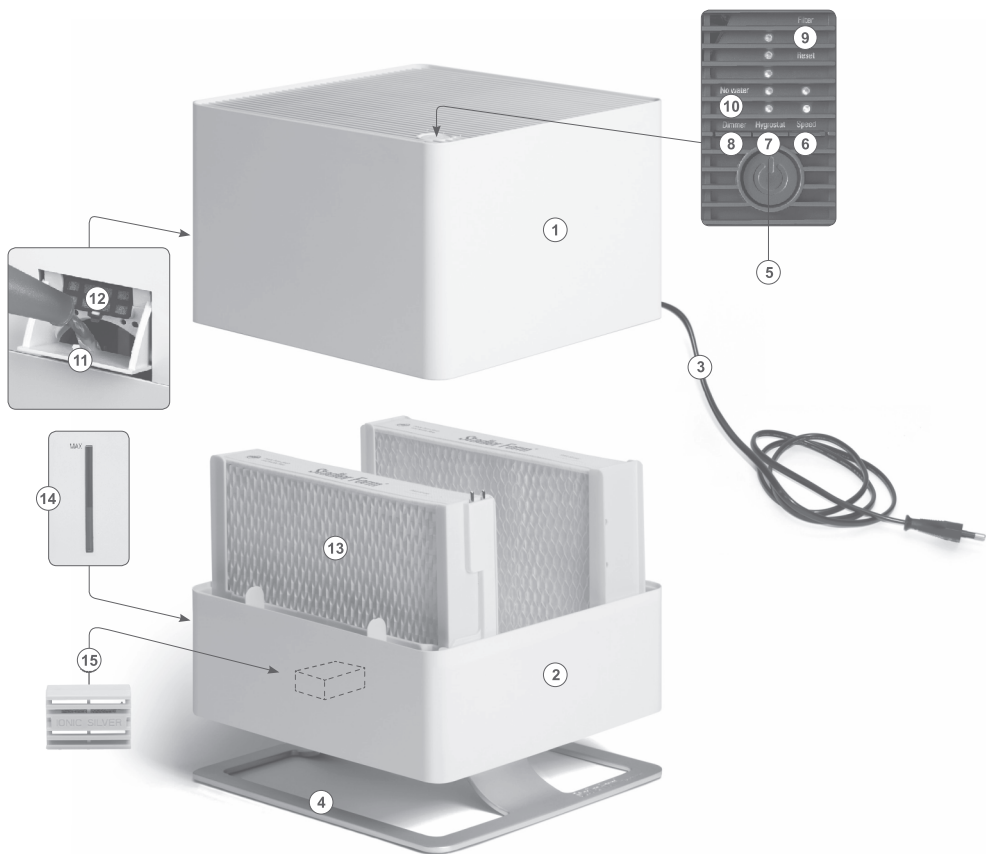
Oskar

Instrukcja obsługi



Stadler Form®

Oskar



2 ANNEES GARANTIE • 2 YEARS WARRANTY • 2 ANNEES GARANTIE • 2 ANNEES GARANTIE

Gratulujemy! Właśnie kupili Państwo nasz wyjątkowy nawilżacz powietrza „Oskar”. Dostarczy on Państwu wielkiej przyjemności i poprawi jakość powietrza w pomieszczeniu. Podobnie, jak w przypadku wszystkich domowych urządzeń elektrycznych, także ten model wymaga dużej dbałości, by uniknąć obrażeń, zagrożenia pożarowego lub uszkodzenia samego urządzenia. Przed użyciem urządzenia po raz pierwszy, prosimy dokładnie przeczytać tę instrukcję obsługi oraz przestrzegać instrukcji związanych z bezpieczeństwem, znajdujących się na urządzeniu.

Opis urządzenia

Urządzenie składa się z następujących głównych elementów:

1. Górna część nawilżacza z silnikiem.
2. Dolna część nawilżacza (zbiornik wody).
3. Sieciowy przewód zasilający.
4. Podstawa ocynkowana.
5. Wylłącznik zasilania.
6. Przycisk zmiany prędkości.
7. Przycisk higrostatu.
8. Przycisk trybu nocnego.
9. Dioda przypominająca o konieczności zmiany filtrów.
10. Wskaźnik braku wody.
11. Otwór napełniania podczas pracy.
12. Pojemnik na substancje zapachowe.
13. Kasety filtrów.
14. Wskaźnik maksymalnego poziomu wody / wskaźnik poziomu wody.
15. Ionic Silver Cube.

Ważne instrukcje dotyczące bezpieczeństwa

Przed użyciem urządzenia po raz pierwszy, prosimy dokładnie przeczytać jego instrukcję obsługi oraz zachować ją do wykorzystania w przyszłości; w razie sprzedaży urządzenia, instrukcję należy przekazać nowemu właścicielowi.

- Firma Stadler Form nie będzie ponosić odpowiedzialności za straty lub szkody powstałe w wyniku nieprzestrzegania niniejszej instrukcji obsługi.
- Urządzenie przeznaczone jest wyłącznie do użytku domowego, do celów opisanych w tej instrukcji. Użycie do innych celów lub samodzielne dokonywanie modyfikacji technicznych urządzenia może zagrażać życiu i zdrowiu ludzi.
- Urządzenie może być używane przez dzieci w wieku od 8 lat i osoby o ograniczeniach ruchowych, sensorycznych lub umysłowych lub nieposiadające odpowiedniego doświadczenia lub wiedzy, jeśli są one nadzorowane przez osoby odpowiedzialne za ich bezpieczeństwo lub zostały przez takie osoby przeszkolone i rozumieją zagrożenia związane z użytkowaniem urządzenia. Urządzenie nie służy do zabawy. Dzieci nie mogą zajmować się samodzielnie czyszczeniem ani konserwacją urządzenia.
- Przewód zasilający podłączać tylko do sieci prądu przemiennego.
- Zwracać uwagę na informacje na temat napięcia prądu, znajdujące się na urządzeniu.
- Nie używać uszkodzonych przedłużaczy elektrycznych.
- Nie układać przewodu zasilającego na ostrych krawędziach i sprawdzać, czy nie jest o coś zaczepiony.
- Nie wyciągać wtyczki z gniazdka mokrymi rękoma lub ciągnąć za przewód.

- Nie używać nawilżacza powietrza bezpośrednio przy wannie, prysznicu lub basenie (min. odległość 3 m). Urządzenie ustawiać w taki sposób, aby osoba znajdująca się w wannie nie mogła go dotknąć.
- Nie ustawiać urządzenia w pobliżu źródeł ciepła. Nie narażać przewodu zasilającego na bezpośrednie oddziaływanie ciepła (np. gorąca płyta grzejna, otwarty płomień, gorące żelazko lub grzejniki). Uważać, aby przewody zasilające nie stykały się z olejem.
- Uważać na prawidłowe ustawienie urządzenia - podczas pracy musi ono stać stabilnie. Przewód zasilający ułożyć w taki sposób, aby nikt nie mógł o niego zaczepić.
- Urządzenie nie jest odporne na rozpryski wody.
- Nie przechowywać, ani nie uruchamiać urządzenia na zewnątrz pomieszczeń.
- Urządzenie przechowywać w suchym, niedostępnym dla dzieci miejscu (zapakowane).
- Urządzenie nie jest przewidziane do użytku przez osobę (także dzieci) o ograniczonych zdolnościach psychicznych, motorycznych lub umysłowych albo bez odpowiedniego doświadczenia lub wiedzy, o ile wykonują to bez nadzoru lub instruktażu, dotyczącego użytkowania urządzenia ze strony osób odpowiedzialnych za ich bezpieczeństwo.
- Należy uważać, aby dzieci nie bawiły się urządzeniem.
- W razie uszkodzenia przewodu zasilającego, musi on zostać wymieniony przez producenta, jego agenta serwisowego lub podobnie wykwalifikowaną osobę dla wyeliminowania zagrożeń.
- Nie przechowywać urządzenia z wodą i wilgotnymi filtrami.
- Jeśli urządzenie nie jest używane, należy odłączyć urządzenie od źródła zasilania, wyjąć filtry, wyłączyć wodę z urządzenia, osuszyć filtry i urządzenie.

Przygotowanie do użytku / obsługa

1. Postawić nawilżacz pokojowy Oskar na płaskiej powierzchni, w miejscu wybranym do pracy urządzenia. Włożyć wtyczkę przewodu zasilającego (3) do gniazdka elektrycznego. Przez otwór do napełniania (11) napełnić część dolną (2) wodą, do znaku poziomu maksymalnego (14), pod kranem lub używając konewki. Po napełnieniu pod kranem, ostrożnie założyć część górną (1) na dolną (2).
2. Następnie włączyć urządzenie, wciskając przycisk WŁ./WYŁ. (5). Powinna się zaświecić niebieska kontrolka. Jeśli zamiast tego świeci się kontrolka czerwona (10 i 14), oznacza to brak wody w urządzeniu lub niewłaściwe założenie części górnej na dolną.
3. Naciskając przycisk wyboru prędkości (6), można zmieniać wydajność nawilżania (jedna kontrolka niebieska dla normalnego odparowania, dwie niebieskie kontrolki dla odparowania szybkiego).
4. Żądaną wilgotność można ustawiać higrostatem. Aby to zrobić, należy nacisnąć przycisk higrostatu (7). Można wybrać następujące poziomy: wilgotność względna powietrza 40% (1 kontrolka niebieska), 45% (2 kontrolki), 50% (3 kontrolki), 55% (4 kontrolki), praca ciągła (5 niebieskich kontrolki). Jeśli kontrolki zaczną pulsować, oznacza to, że wybrana wilgotność powietrza została osiągnięta. Uwaga: pomiar rzeczywistej wilgotności w pomieszczeniu przez higrostat trwa około 3 sekund. Gdy wilgotność względna w pomieszczeniu spadnie poniżej zaprogramowanej wartości, higrostat włącza się automatycznie. Zalecamy ustawianie wilgotności w pomieszczeniu na 45% (zakres komfortowy).

5. Jeśli kontrolki świecą zbyt mocno (np. w sypialni), to można zmniejszyć natężenie światła naciskając przycisk wyboru trybu (8). Do wyboru są następujące tryby:
 - tryb zwykły (domyślny);
 - tryb przyciemniony (wcisnąć jeden raz);
 - kontrolki wyłączone (wcisnąć dwukrotnie).
 - po ponownym wciśnięciu przycisku ściemniacza, urządzenie powraca do trybu zwykłego.
 - jeśli w urządzeniu nie ma wody, czerwone diody (10 i 14) świecą się we wszystkich trybach (tryb normalny i nocny). Czerwone światło nie może być przyciemnione.
6. Nawilżacz powietrza Oskar ma funkcję przypominania o wymianie filtrów. Przy pierwszym użyciu funkcja zostanie ustawiona automatycznie. Po całym okresie pracy (dwa miesiące) filtry muszą być wymienione. W tym przypadku, niebieska dioda LED nad przyciskiem RESET (9) miga. Po wymianie filtrów, naciśnij przycisk reset (9) przez 5 sekund, aż niebieska dioda LED zacznie świecić.
7. Nawilżacza powietrza Oskar można też używać do rozprowadzania w pomieszczeniu zapachu, jednak należy korzystać z tej funkcji oszczędnie, gdyż nadmierne ilości substancji zapachowych mogą zakłócać działanie urządzenia lub nawet je uszkodzić. Aby użyć tej opcji, należy z otworu do napełniania (11) zdjąć pojemnik substancji zapachowej (12). Do pojemnika wlać nie więcej, niż 2-3 krople substancji zapachowej i włożyć pojemnik z powrotem w przeznaczone dla niego miejsce w otworze do napełniania. Aby użyć innego zapachu, należy umyć pod bieżącą wodą pojemnik substancji zapachowej oraz filc.
8. Można też dolewać wody podczas pracy urządzenia. W tym celu należy otworzyć otwór do napełniania (11), naciskając na niego. Następnie można napełnić urządzenie przy pomocy konewki lub butelki, bez konieczności jego wyłączenia. UWAGA: używając substancji zapachowych, należy przed napełnieniem wodą wyjąć pojemnik tej substancji, aby do środka nie dostała się woda. Jeśli woda jednak dostanie się do środka, trzeba będzie wyjąć zbiornik wody (2) i opłukać go. Substancje zapachowe nie mogą przedostać się do zbiornika wody, gdyż mogą uszkodzić tworzywo sztuczne.

Ważna informacja

Nawilżanie przy pomocy nawilżacza trwa pewien czas, co oznacza, że osiągnięcie wymaganej wilgotności zajmuje zwykle ponad 2-3 godzin. Jeśli nawilżacz pracuje w bardzo suchym otoczeniu, to zalecamy jego włączenie na poziom wilgotności 5 i prędkość 2, co pozwoli na osiągnięcie maksymalnej wilgotności w krótkim czasie.

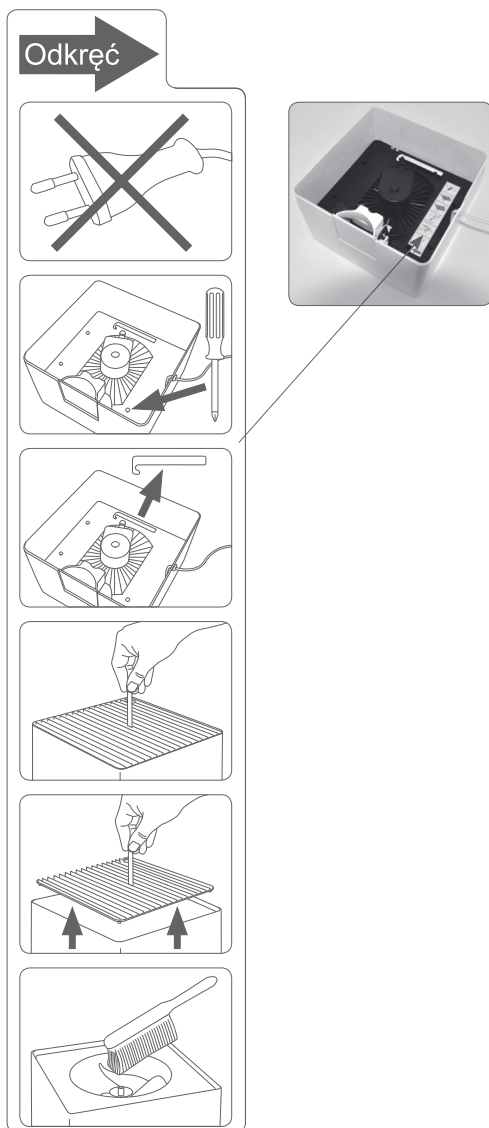
Czyszczenie i wymiana kaset

Przed przystąpieniem do konserwacji oraz po każdym użyciu, należy wyłączyć urządzenie i wyjąć przewód sieciowy z gniazdka.

- Nigdy nie zanurzać urządzenia w wodzie (ryzyko zwarcia elektrycznego).
- Powierzchnie zewnętrzne wycierać wyłącznie wilgotną szmatką, a następnie dobrze wysuszyć.
- W celu umycia wnętrza, należy zdjąć kasety filtrów i w razie potrzeby usunąć kamień z dolnej części. Po usunięciu kamienia, dokładnie wypłukać dolną część i dokładnie ją wysuszyć przed ponownym włączeniem nawilżacza powietrza. Tę czynność należy wykonywać minimum raz na 2 tygodnie.
- Ze względów higienicznych oraz dla optymalnego działania nawilżacza, kasety filtracyjne należy wymieniać przynajmniej co dwa miesiące. Jeśli kasety są używane dłużej, to z jednej strony, znacznie może pogorszyć się wydajność nawilżania, a z drugiej, antybakteryjne działanie kaset nie będzie już zapewnione. Kasety można nabyć u przedstawiciela, u którego zakupili Państwo nawilżacz Oskar.

- Filtry w trakcie eksploatacji ulegają naturalnemu zabrudzeniu, co powoduje zmianę koloru. Na filtrach może osadzać się kurz, jest to naturalne. Filtry można przepłukać pod niewielkim strumieniem zimnej wody.
- Urządzenia nie należy pozostawiać z wodą i wilgotnymi filtrami jeżeli nie będzie używane.

Czyszczenie



Ionic Silver Cube

Ionic Silver Cube (15) dzięki ciągłemu uwalnianiu jonów srebra zapobiega rozwojowi zarazków i bakterii w nawilżaczu. Zastosowanie Ionic Silver Cube prowadzi do higienicznego klimatu w pomieszczeniu. Żywotność Ionic Silver Cube trwa około roku. Dlatego zalecamy wymianę Ionic Silver Cube na początku każdego sezonu nawilżania. Ionic Silver Cube zaczyna działać, gdy tylko wejdzie w kontakt z wodą, a także działa po wyłączeniu urządzenia.

Naprawa / utylizacja

Napraw urządzeń elektrycznych mogą dokonywać wyłącznie wykwalifikowani elektrycy. W razie niewłaściwej naprawy, gwarancja na urządzenie traci ważność, a producent nie będzie ponosił żadnej odpowiedzialności.

- Nigdy nie włączać urządzenia, gdy wtyczka lub rozdzielacz są uszkodzone, po tym, gdy jego działanie było nieprawidłowe, gdy zostało upuszczone lub uległo innemu uszkodzeniu (rysy/pęknięcia obudowy).
- Do urządzenia nie wkładać żadnych przedmiotów. Nie demontować nawilżacza.
- Gdy urządzenia nie da się naprawić, należy natychmiast wycofać je z użytku i przekazać do odpowiedniego punktu odbiorczego.
- Urządzeń elektrycznych nie wyrzucać razem z odpadami komunalnymi. Korzystać z punktów odbioru takich urządzeń, znajdujących się w okolicy.
- O informacje na temat lokalizacji takich punktów można się zwrócić do miejscowych władz.
- Nieprzemyślane pozbywanie się urządzeń elektrycznych grozi tym, że pod wpływem warunków atmosferycznych, niebezpieczne substancje mogą przedostać się do wód podziemnych, a stamtąd do łańcucha pokarmowego, bądź na wiele lat skażić miejscową florę i faunę.
- W przypadku wymiany urządzenia na nowe, sprzedawca jest prawnie zobowiązany do nieodpłatnego odbioru starego urządzenia w celu jego utylizacji.

Charakterystyka

Moc :	Poziom I (6 W, max. 200 g/h) Poziom II (18 W, max. 370 g/h)
Wymiary :	246 x 290 x 246 mm (szer. x wys. x dł.)
Masa :	ok. 3,1 kg
Pojemność zbiornika :	3,5 litra
Głośność :	26-39 dB(a)
Zgodność z przepisami UE :	CE/ WEEE / RoHS



Dyrektywa europejska 2012/19 / CE w sprawie zużytego sprzętu elektrycznego i elektronicznego (WEEE) wymaga, aby stare domowe urządzenia elektryczne nie były utylizowane w zwykłym nieposortowanym strumieniu odpadów komunalnych. Stare urządzenia należy zbierać osobno, aby zoptymalizować odzyskiwanie i recykling materiałów, które zawierają, i zmniejszyć wpływ na zdrowie ludzkie i środowisko. Przekreślony symbol "kosza na śmieci" na produkcie przypomina o obowiązkach, które po pozbyciu się urządzenia należy zebrać osobno. Konsumenty powinni skontaktować się z lokalnymi władzami lub sprzedawcą, aby uzyskać informacje dotyczące prawidłowego usuwania ich starego urządzenia.

Stadler Form®

**Autoryzowany
importer i dystrybutor
urządzeń Stadler Form w Polsce**

DLF

pomysł na lepsze życie

DLF Sp. z o.o.
ul. Sportowa 8c
81-300 Gdynia, Polska
tel.: +48 58 781 43 63
fax: +48 58 781 43 65
e-mail: sekretariat@dlf.pl
www.dlf.pl



Dołącz do nas na Facebooku:
www.facebook.com/StadlerFormPolska

www.stadler-form.pl